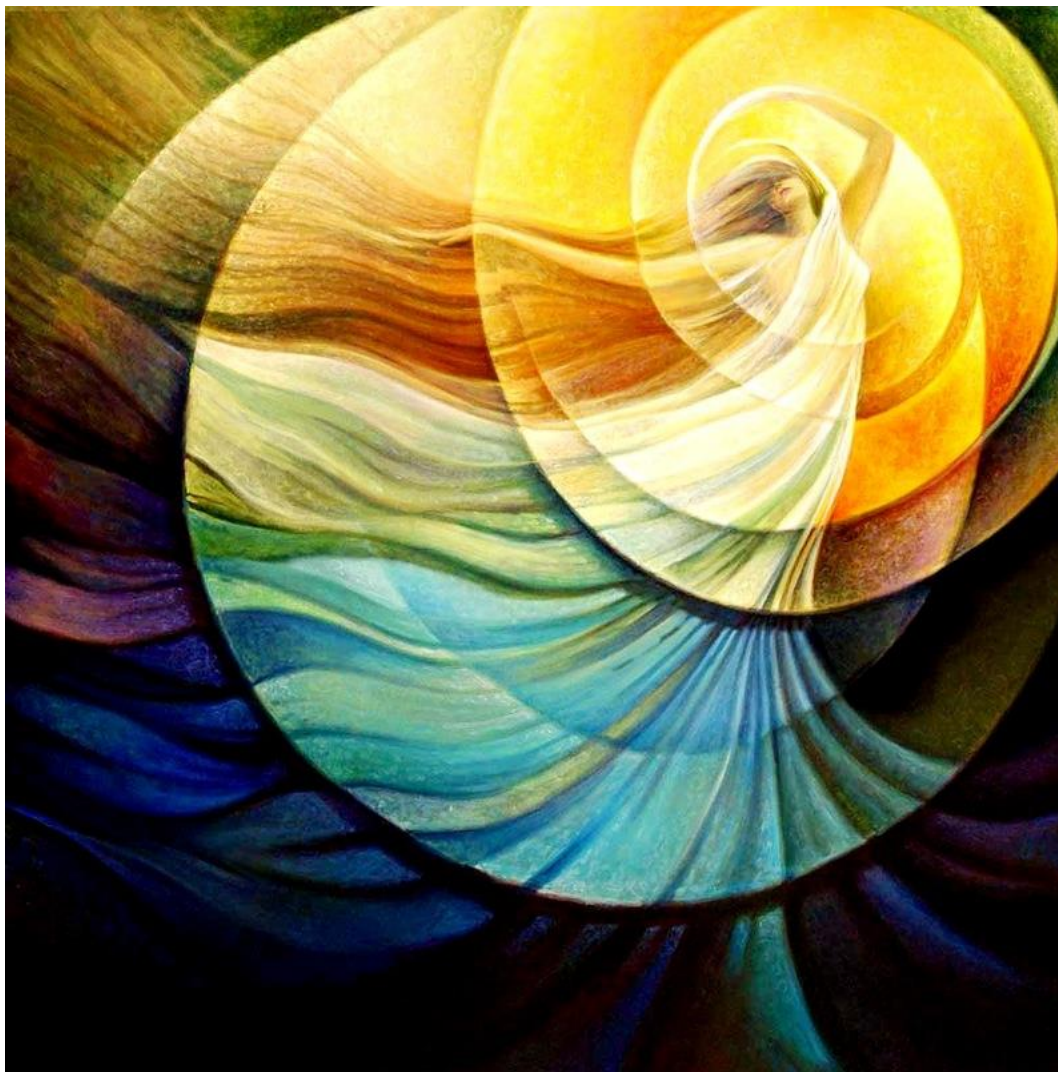




Цвет. Основы Цветоведения

Цвет для художника – это мир эмоциональных переживаний, чувств.
Без источника света – цвета нет. Цвет – основа языка живописи.



Цветоведение - это наука о цвете, включающая систематизированную совокупность данных физики, физиологии и психологии, изучающих природный феномен цвета, а также совокупность данных философии, эстетики, истории искусства, филологии, этнографии, литературы, изучающих цвет как явление культуры.

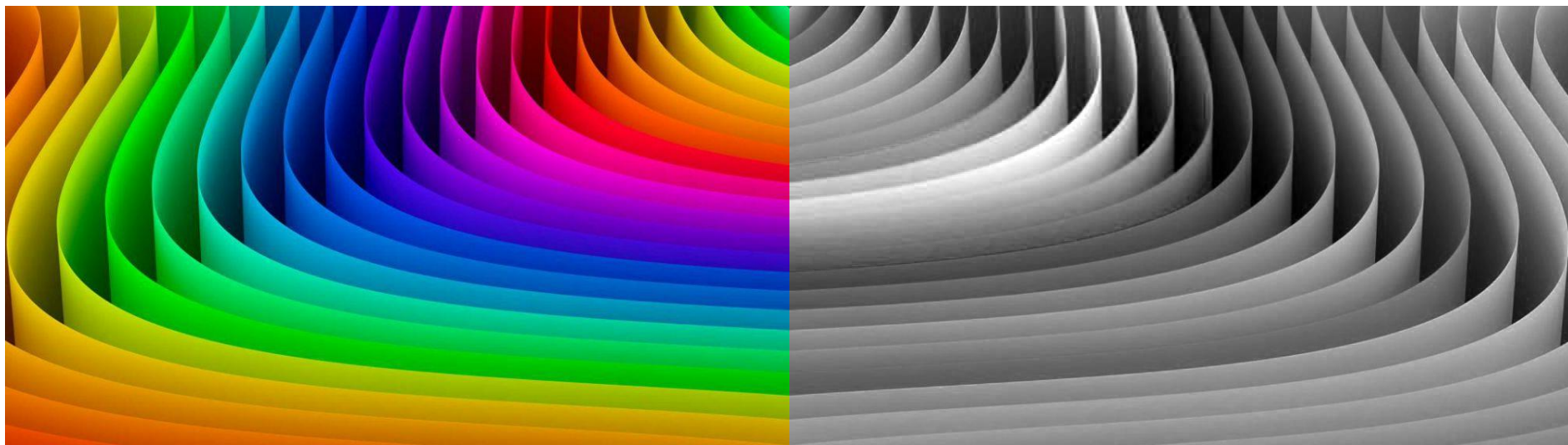
Великий физик **Исаак Ньютон** (1643-1727) первым выяснил цветовой состав солнечного света. Луч, пройдя сквозь стеклянную призму, разложился на семь основных оттенков. Это цвета радуги - **Спектр**. А если на пути света поставить собирающую линзу, то соединение цветов даст нам белый свет.



Все существующие в природе цвета принято делить на две группы:
хроматические – все цвета, за исключением белого, серого и чёрного.

ахроматические — белый, черный и все оттенки серого.

Хромас (от лат.) — цвет. «А» — отрицательная частица «не».



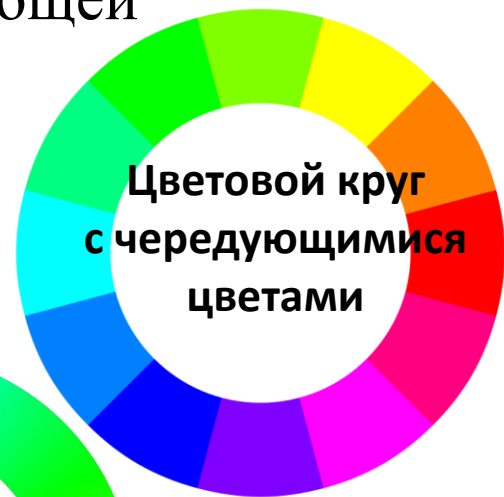
хроматические

ахроматические



Цветовой круг — способ представления цветов видимого спектра в условной форме, обозначающей различные цветовые модели.

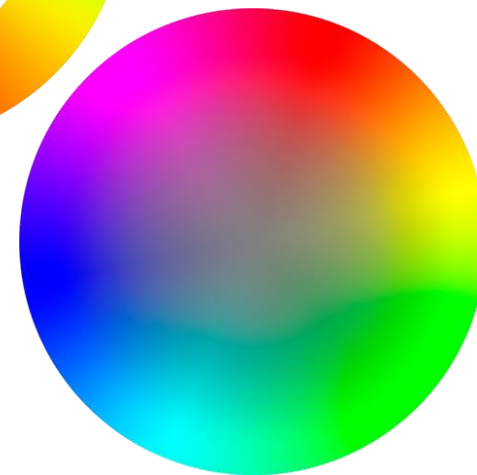
Цветовой круг по Иоханнесу Иттену (1961)



Цветовой круг с чередующимися цветами



Восьмисекторный цветовой круг



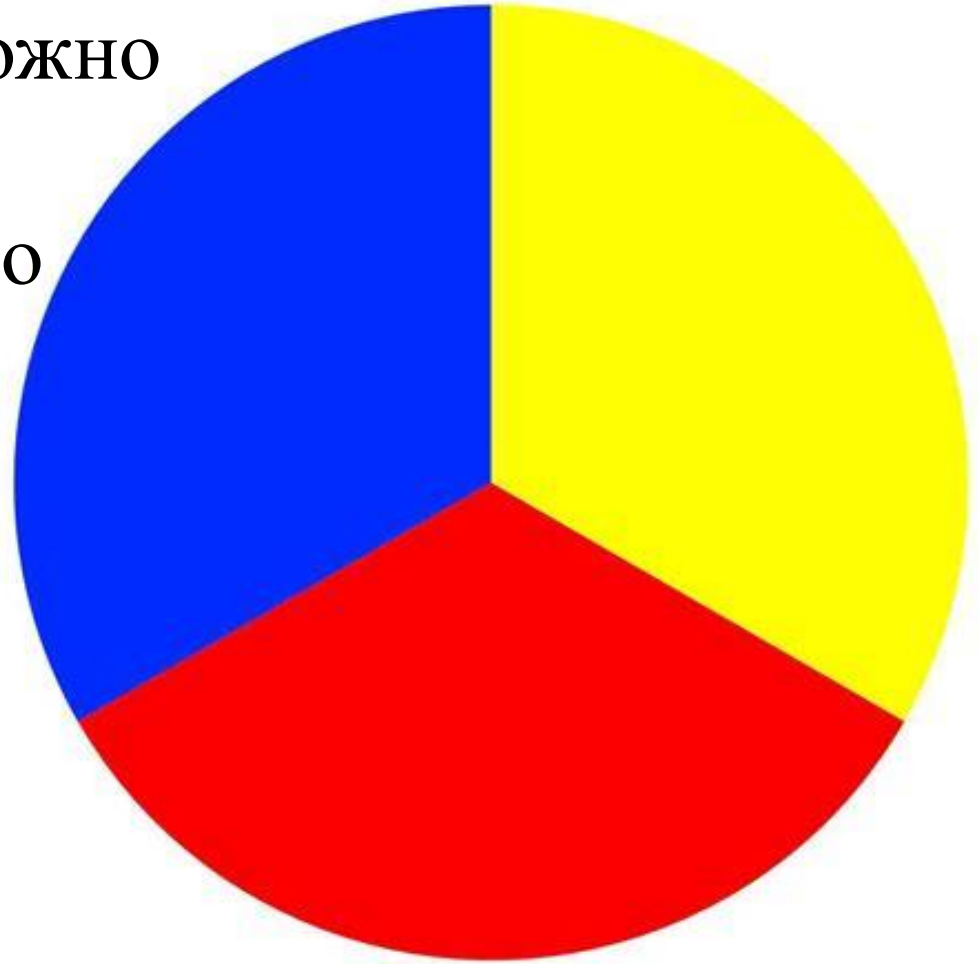
ОСНОВНЫЕ ЦВЕТА

Выделяют три основных цвета, которые невозможно получить при помощи смешивания каких-либо красок:

✓ **красный;**

✓ **желтый;**

✓ **синий.**



Составные цвета

Цвета, которые можно получить от смешивания основных красок, называются составными:

✓оранжевый

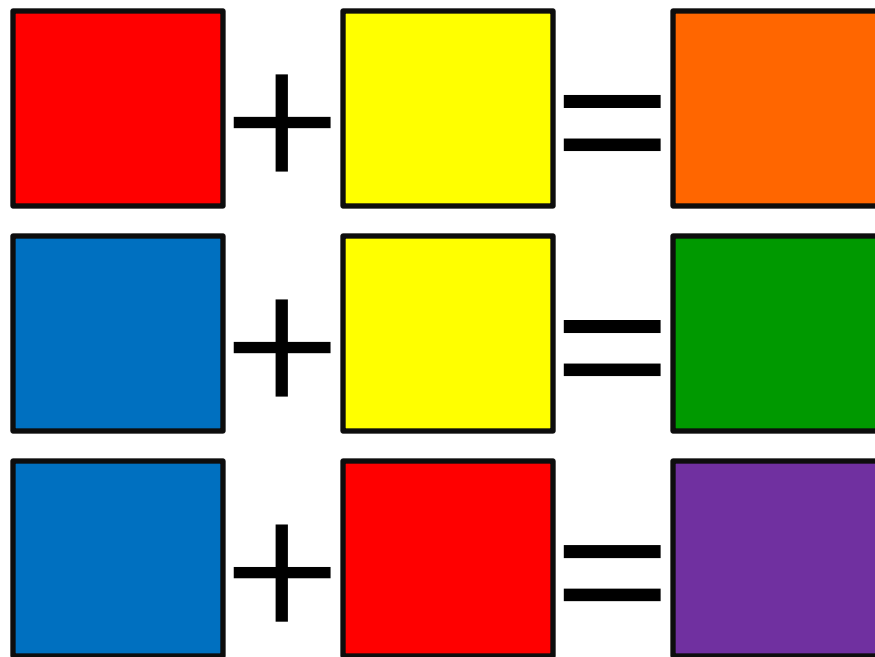
(красный + желтый),

✓зеленый

(синий + желтый),

✓фиолетовый

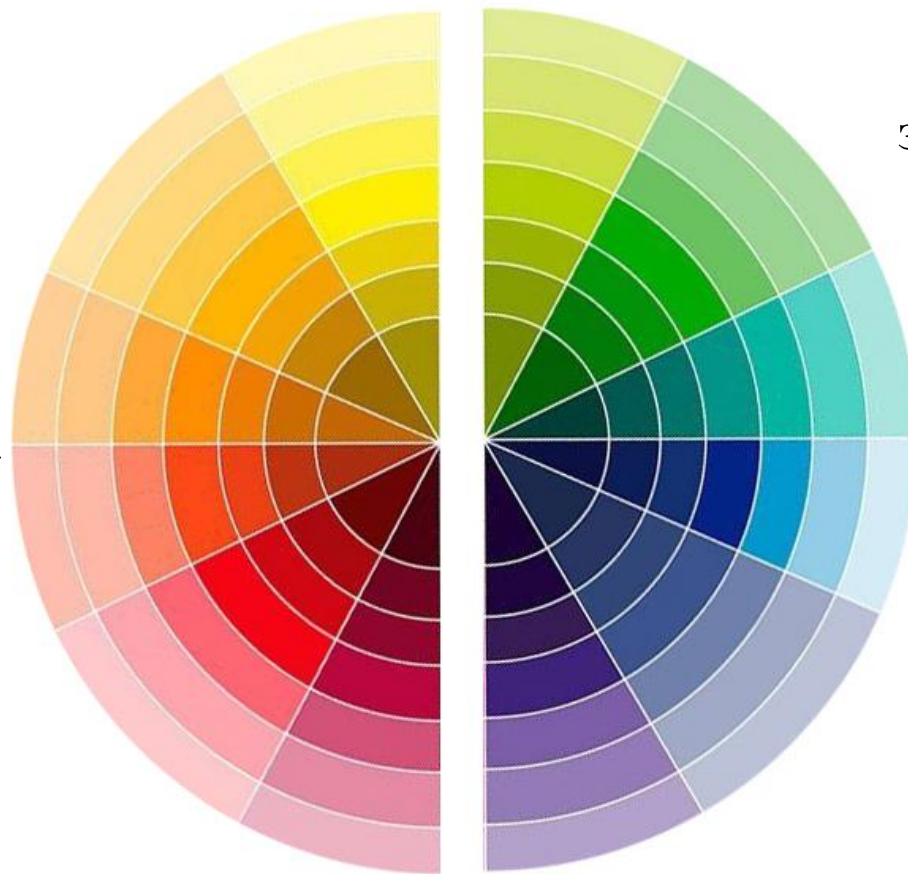
(синий + красный).



ТЕПЛЫЕ И ХОЛОДНЫЕ ЦВЕТА

Цветовой круг можно разделить на две части: теплую и холодную.

Теплые цвета – красные, желтые, оранжевые и все цвета в которых имеется хотя бы частичка этих цветов. Теплые цвета напоминают цвет солнца, огня, день, лето, и то, что в природе дает тепло.



Холодные цвета – синие, голубые, зеленые, фиолетовые и цвета, которые можно получить от смешивания с этими цветами. Они ассоциируются с холодом: льдом, снегом, водой, лунным светом, ночью и т.п.



Характеристика цвета

Цветовой тон.

Любой цвет без добавления чёрного, серого, белого.



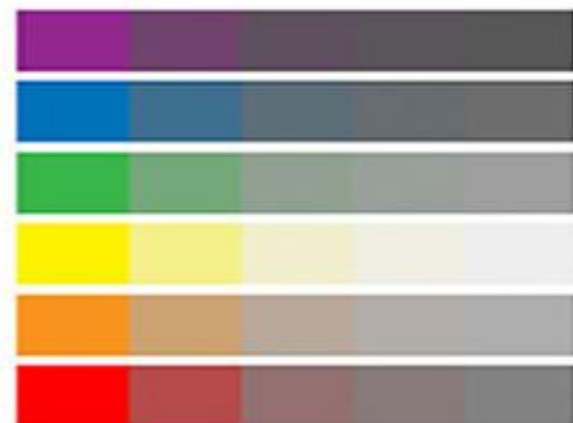
Светлота.

Добавляется чёрный или белый.



Насыщенность.

Добавляется серый.



Автор схемы: www.irinakalmykova.com

Контраст , ньюанс

Контраст — это резко выраженная противоположность.

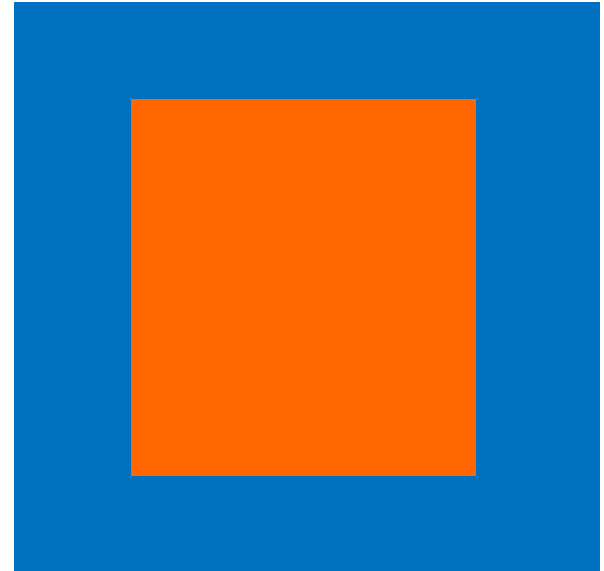
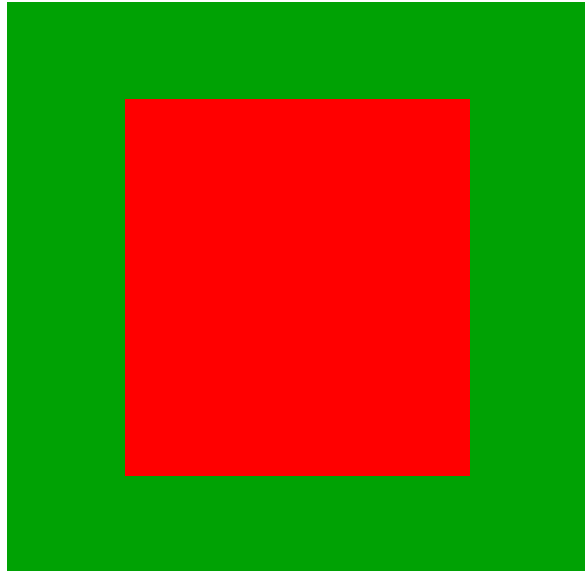
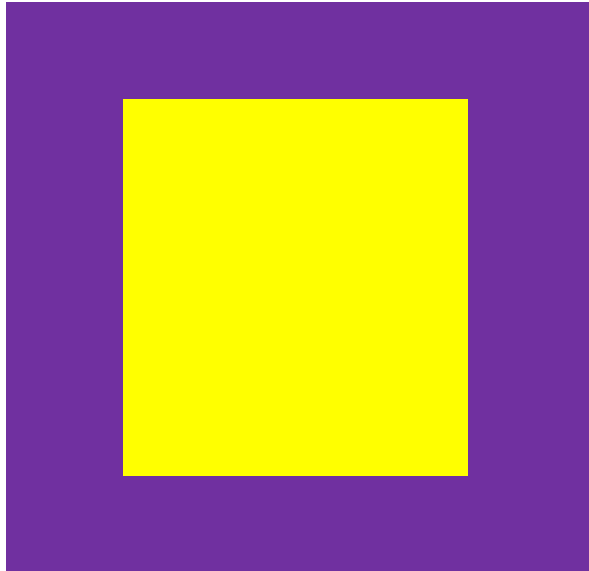


Нюанс — это едва уловимый переход, оттенок в цвете



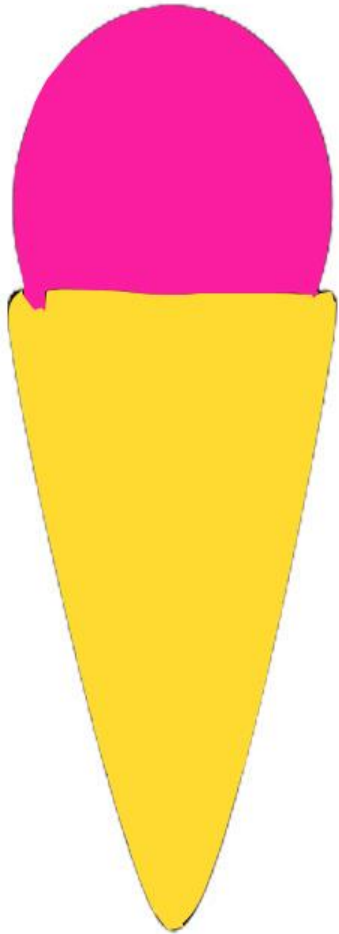
Дополнительные цвета

Проводя в цветовом круге диаметр через цвет можно найти находящийся напротив цвет. Он является дополнительным. Например, красный – зеленый, синий – оранжевый. Сочетание дополнительных цветов дает ощущение особенной яркости цвета.



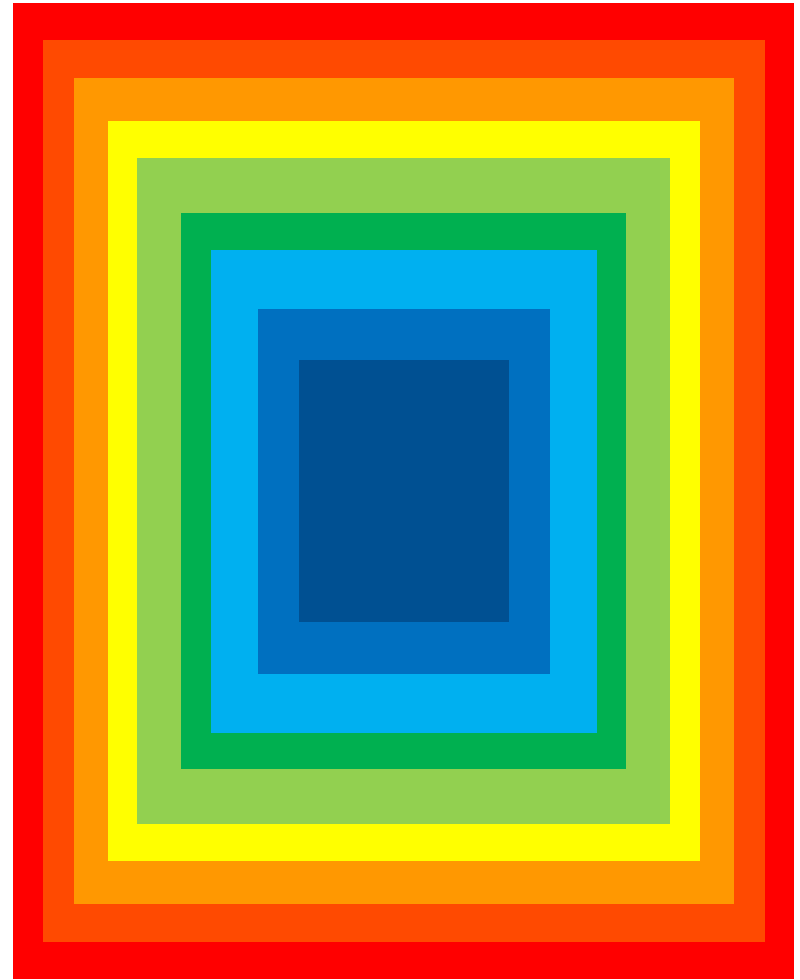
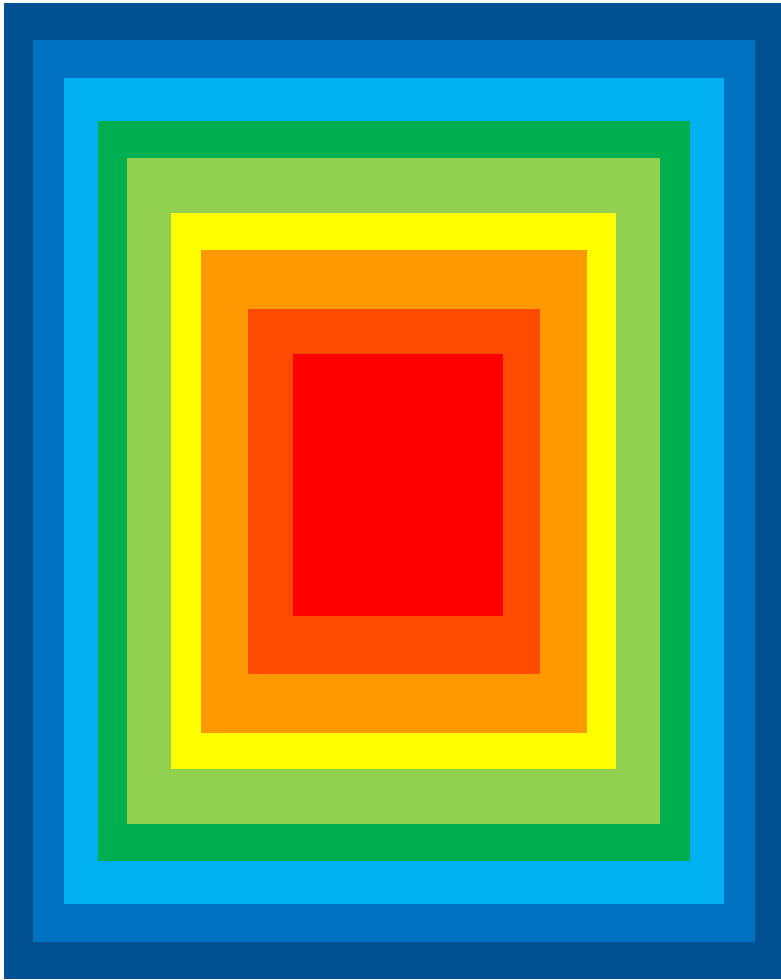
Свойства черного цвета

Чёрный цвет объединяет все цвета. На его фоне все цвета выглядят ярче.



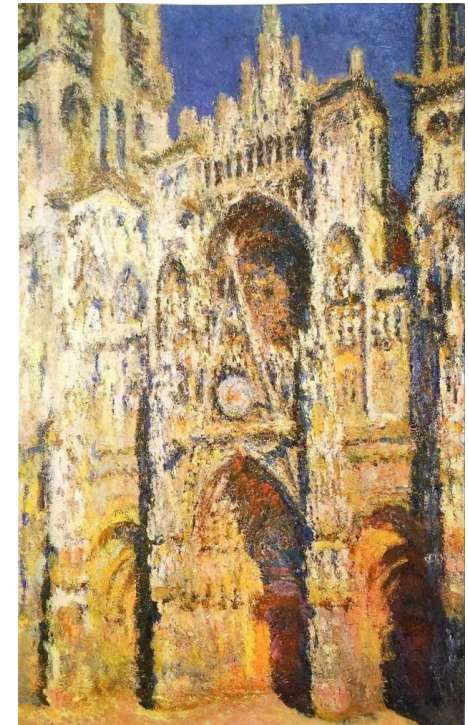
ВОСПРИЯТИЕ ЦВЕТА

Теплое пятно кажется ближе, а холодное дальше.



КОЛОРИТ

Колорит изображения (итал. colorito, от лат. **color** — краска, цвет) — это общая эстетическая оценка цветовых качеств произведения искусства. Колорит может быть теплым или холодным, светлым или темным, спокойным или импульсивным, радостным или грустным, и т.д.

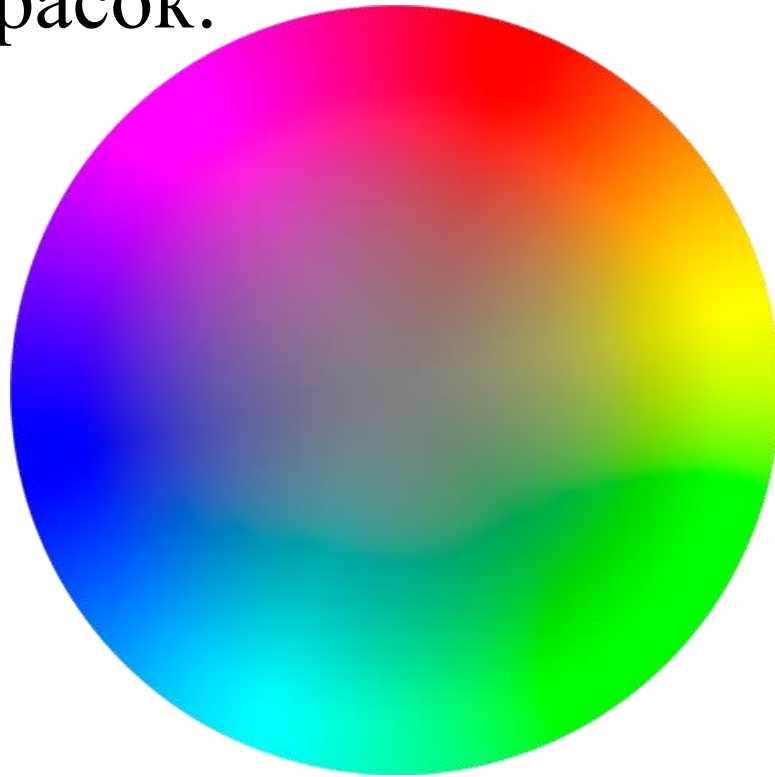


Клод Моне «Руанский собор»

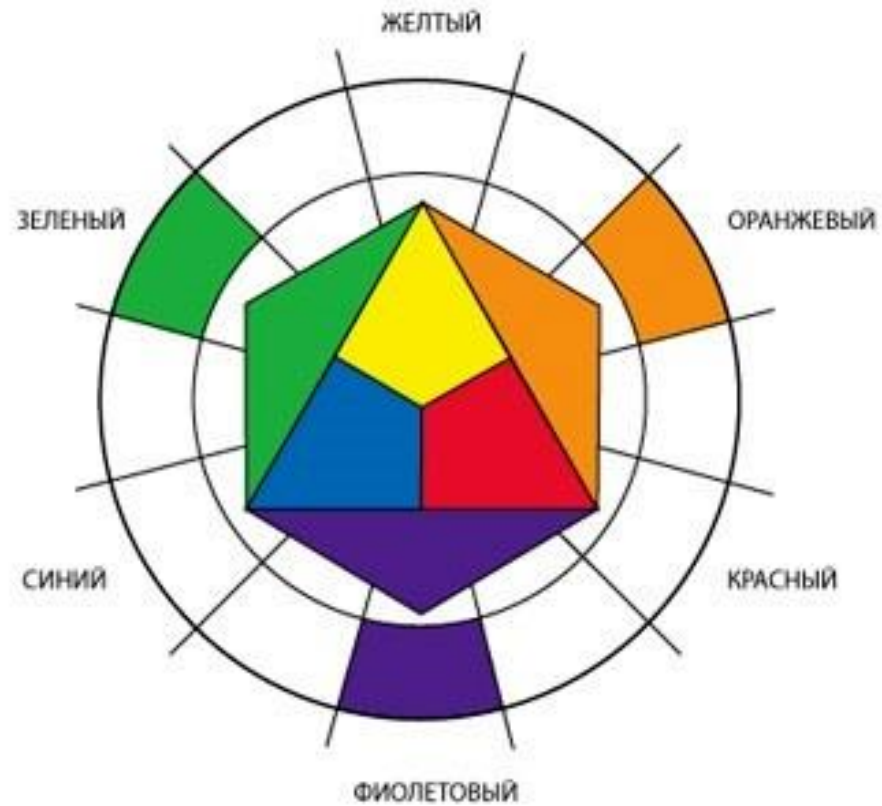


ТЕСТ

1. Выделяют три основных цвета, которые невозможно получить при помощи смешивания каких-либо красок:



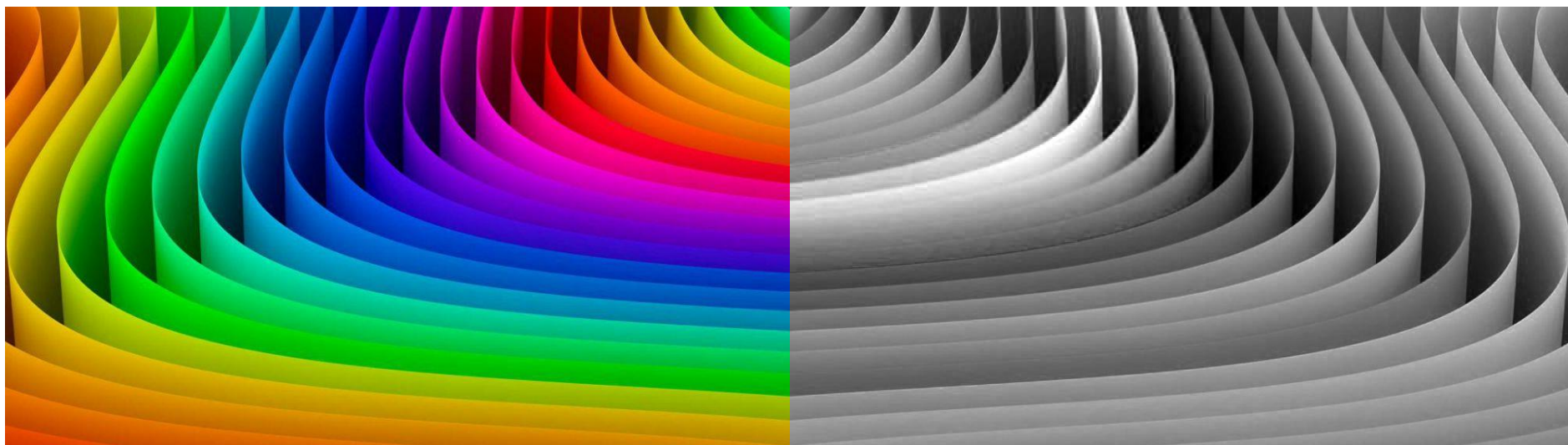
2. КАК НАЗЫВАЮТСЯ ЦВЕТА, КОТОРЫЕ ПОЛУЧАЮТСЯ ПРИ СМЕШИВАНИИ ОСНОВНЫХ?



2. Пройдя сквозь призму, семь основных оттенков цвета образуют...



3. Все существующие в природе цвета можно разделить на 2 группы:



5. В КАКОМ ЦВЕТОВОМ КОЛОРИТЕ ВЫПОЛНЕНЫ СЛЕДУЮЩИЕ КАРТИНЫ?



А) Подсолнухи. 1888



Б) Звездная ночь. 1889

Винсент Ван Гог





В) " Берёзовая роща "



Г) "Лунная ночь на Днепре"



Д) " После дождя "

Архип Куинджи

